

# Wanderregeln

Informationen für Lehrpersonen



<b>Arbeitsauftrag</b>	<p>Die Einheit 1c beschäftigt sich mit Gefahren beim Wandern. Es wird in einem Wimmelbild nach möglichen Gefahren gesucht, dann werden eigene Wanderregeln festgelegt und angeschaut, auf was man achten muss, wenn man eine Kuhweide durchquert. Schliesslich betrachten SuS Hinweisschilder und diskutieren Situationen, wo diese angetroffen werden könnten.</p>
<b>Ziel</b>	<ul style="list-style-type: none"> <li>• SuS werden sich bewusst, dass auch beim Wandern gewisse Regeln gelten müssen.</li> <li>• SuS wissen, worauf sie achten müssen, wenn sie eine Kuhweide durchqueren.</li> <li>• SuS erkennen Hinweisschilder und wissen, was sie bedeuten. Sie lernen, dass die Hinweisschilder ernst zu nehmen sind.</li> </ul>
<b>Material</b>	<ul style="list-style-type: none"> <li>• Informationen für die LP</li> <li>• Arbeitsblätter Sicher Wandern/Wanderregeln</li> <li>• Arbeitsblätter Sicher durch die Kuhweide</li> <li>• Arbeitsblatt Hinweisschilder</li> <li>• Musterlösungen</li> </ul>
<b>Sozialform</b>	PA / PL
<b>Zeit</b>	20'

# Wanderregeln

Arbeitsmaterial



## Sicher Wandern



### Partnerarbeit

1. Sicherheit ist ein wichtiges Thema auf allen Wanderungen und Schulreisen. Betrachtet das Wimmelbild «Sicherheit auf Schulreisen» und sucht Stellen, wo sich Schülerinnen und Schüler gefährlich verhalten. Was müssten sie ändern, um sich keiner Gefahr mehr auszusetzen? Diskutiert!
2. Lest die untenstehenden Stichwörter durch und überlegt euch, was diese für die Sicherheit einer Wanderung bedeuten.
3. Erstellt mit Hilfe des Wimmelbildes und der Stichwörter Regeln für sichere Schulreisen und Wanderungen. Schreibt diese in die leeren Wegweiser des nächsten Arbeitsblattes.
4. Besprecht eure Regeln in der Klasse. Ergänzt und verbessert.



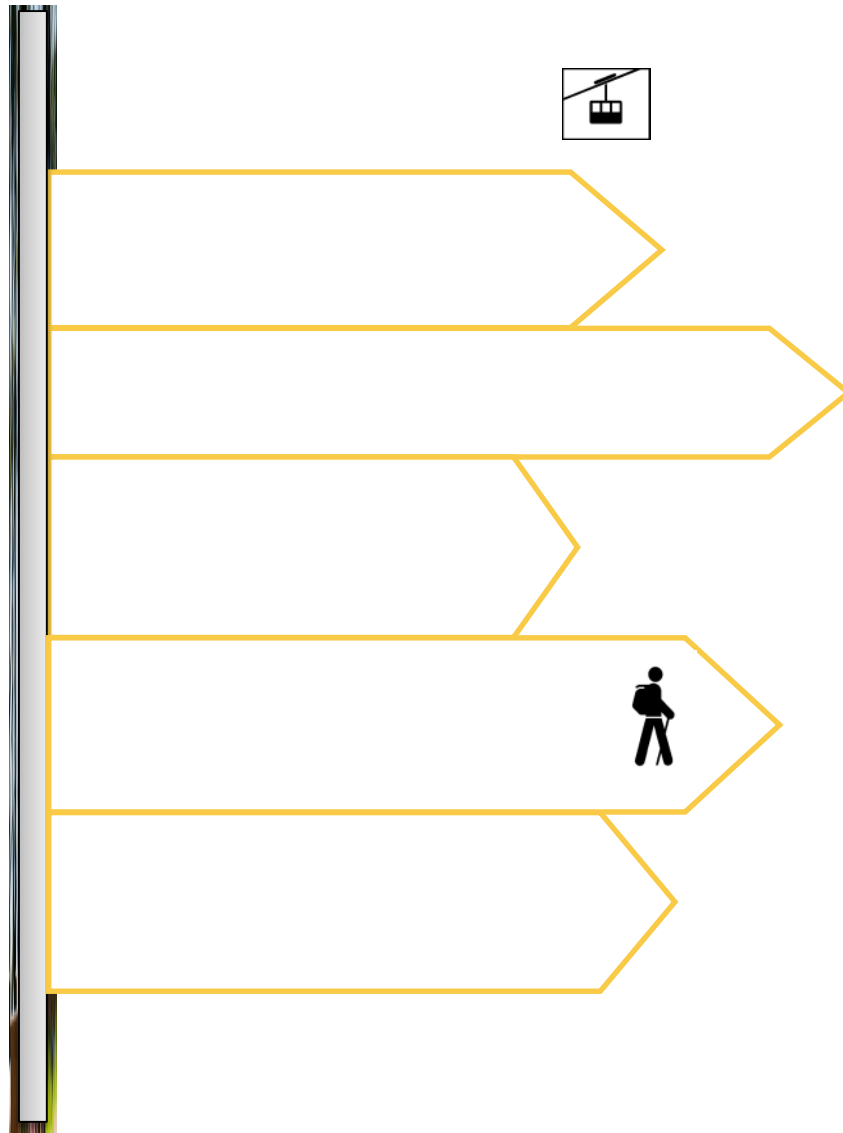
Stichworte: Wetter ; Ausrüstung ; Verpflegung ; Bergwanderwege ; alleine unterwegs sein ; mit der ganzen Klasse unterwegs sein ; Ausdauer/Kraft

# Wanderregeln

Arbeitsmaterial



## Meine Wanderregeln



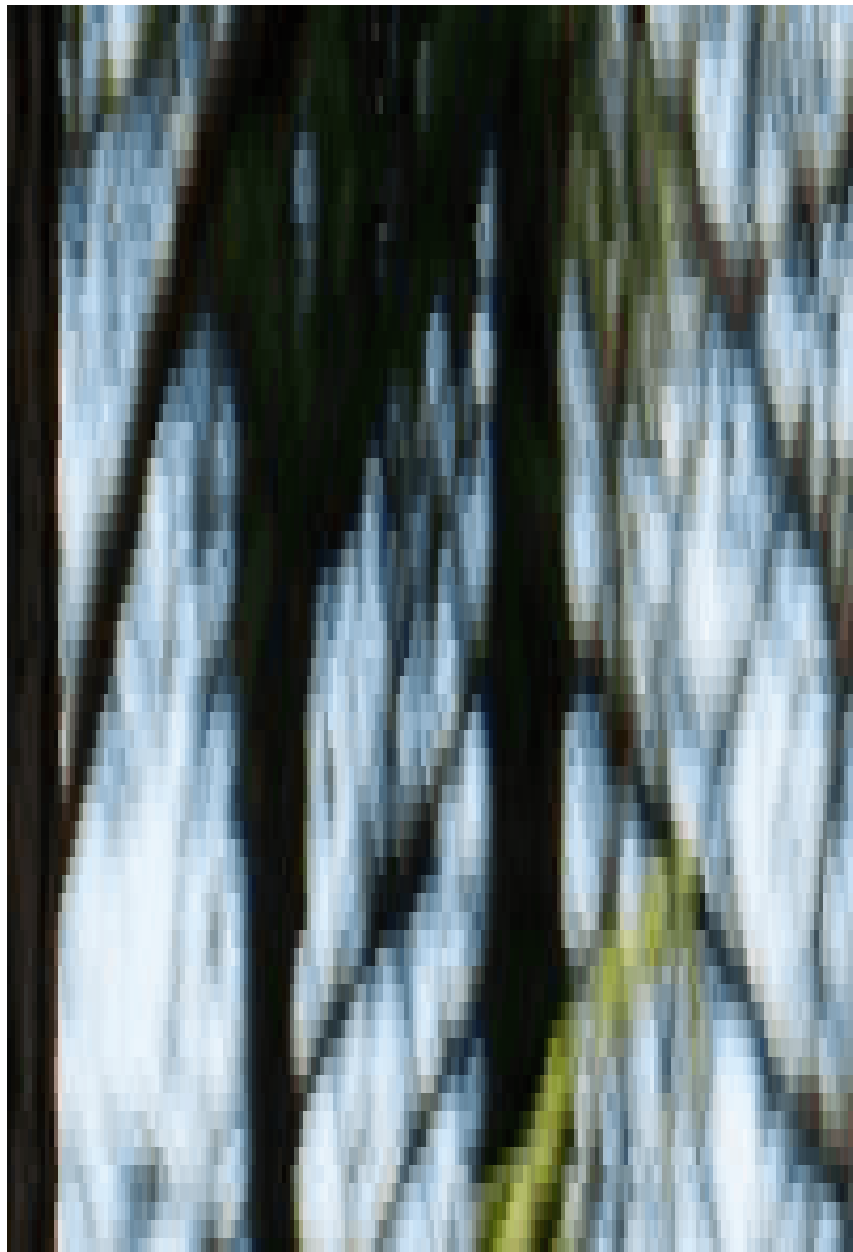
# Wanderregeln

Arbeitsmaterial



## Sicher durch die Kuhweide

Betrachte das Hinweisschild. Was bedeutet es?



# Wanderregeln

Arbeitsmaterial

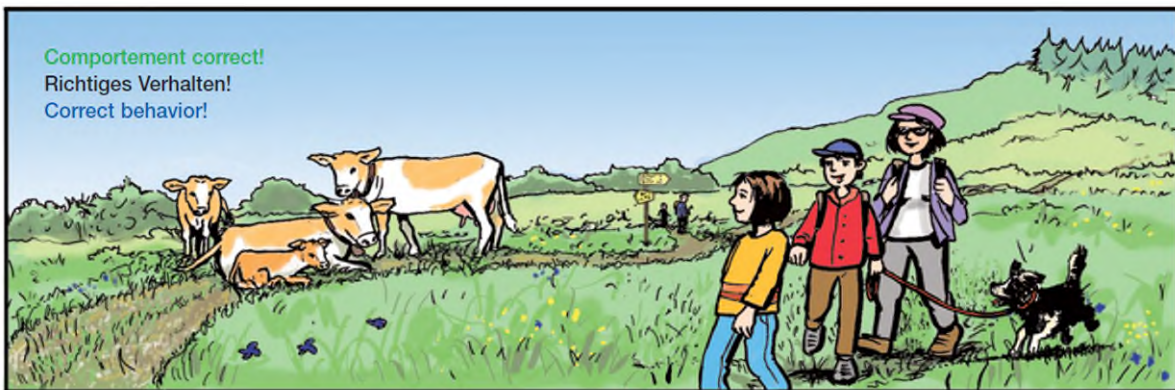
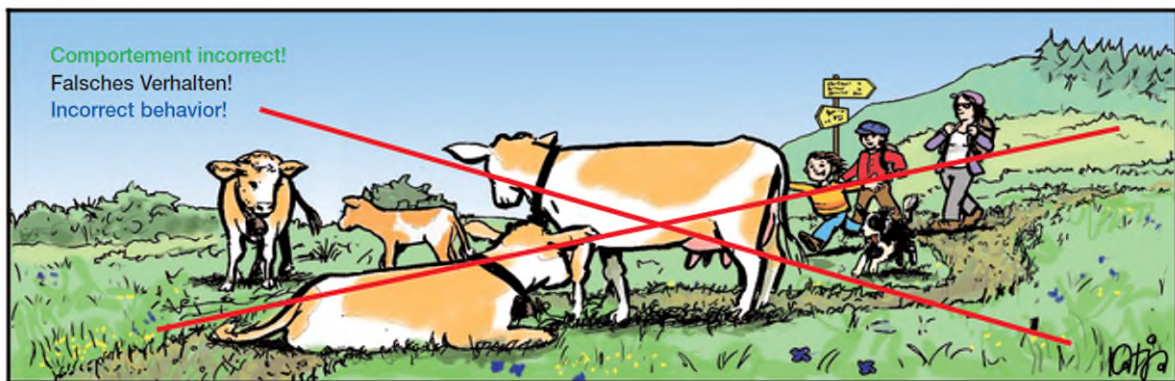


5/7

## Sicher durch die Kuhweide

Normalerweise sind Kühe sehr friedliche Tiere. Dennoch solltest du ein paar Dinge beachten, wenn du Weiden durchquerst.

1. Betrachte die Bilder, welche sicheres und gefährliches Verhalten auf Kuhweiden zeigen.
2. Formuliere selbst 3-5 kurze Regeln für Wanderer, damit beim Überqueren der Kuhweide keine Unfälle passieren.




---



---



---



---

# Wanderregeln

Arbeitsmaterial



6/7

## Vorsicht! Hinweisschilder!

Betrachte die verschiedenen Hinweisschilder. Was bedeuten sie? Welchen könnt ihr auf einer Wanderung begegnen?



Bitte Weg nicht verlassen  
Ne pas quitter le chemin s.v.p.  
Rimanere sul sentiero per favore  
Please don't leave the trail

Bitte Tor schliessen  
Fermez le portail s.v.p.  
Chiudere il portone per favore  
Please close the fence door



Bitte Abfälle mitnehmen  
Emportez les déchets s.v.p.  
Portare via i rifiuti per favore  
Please take the litter with you

# Wanderregeln

Lösungen



## Musterlösung

### Arbeitsblatt *Sicher Wandern*

Beispiele gefährliche Situationen (Wimmelbild):

- Gewitter
- Wasserfall
- Klettern
- Kuhweide
- etc.

Eigene Wanderregeln:

Eigene Lösungen in der Klasse herausfinden.

Mögliche Beispiele: Sich nicht von der Gruppe entfernen, sich über das Wetter informieren und bei Gewittergefahr frühzeitig Schutz suchen usw.

### Arbeitsblatt *Sicher durch die Kuhweide*

Mögliche Antworten:

- Distanz zu den Kühen halten
- Kälber auf keinen Fall berühren
- Hunde an der Leine führen (im Notfall loslassen)
- Tiere nicht erschrecken
- usw.

### Arbeitsblatt *Hinweisschilder*

Eigene Lösungen